



**Росреестр**

Федеральная служба  
государственной регистрации,  
кадастра и картографии

Путеводитель для садоводов

# Шаги для догазификации жилых домов в СНТ





Росреестр

# Программа социальной догазификации и условия для ее подключения

## Условия подключения

1

СНТ **в границах** населенного пункта

2

Населенный пункт **газифицирован** или программой газификации предусмотрено **строительство газовых сетей** до границ СНТ в текущем году

3

**Права** на жилой дом **зарегистрированы**

Определить, входит ли территория садоводства в границы населенного пункта, можно с помощью [Федеральной информационной системы территориального планирования](#).

Определить, газифицирован ли населенный пункт, можно [на портале Единого оператора газификации в разделе «Проверить адрес»](#).



### Стоимость

**Бесплатно** до границ садовых земельных участков, на которых расположены жилые дома



Росреестр

# Шаги для догазификации жилых домов в СНТ



**Зарегистрировать право собственности**  
на жилой дом

\*осуществляется садоводом



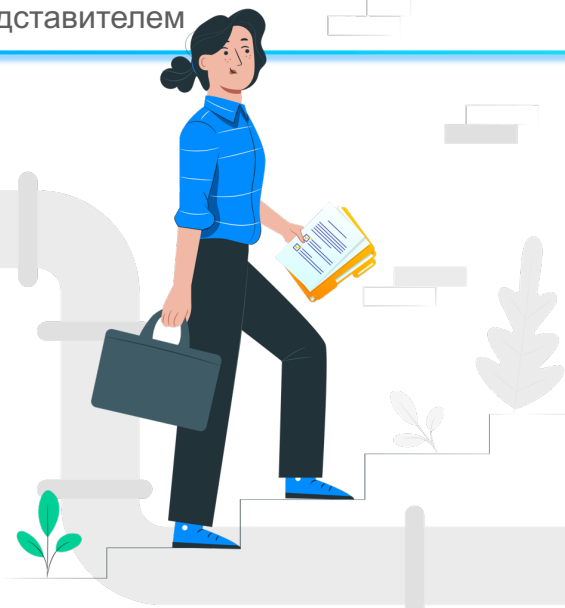
**Провести общее собрание СНТ**  
по вопросам догазификации СНТ

\*осуществляется органами управления СНТ



**Подать заявку на подключение**  
**и заключить договор** на подключение  
с газораспределительной организацией

\*подается собственником жилого дома  
или его представителем



# Важно!

## Планы-графики догазификации СНТ утверждаются органами власти субъектов РФ



**Сводный план-график** - график в разрезе населенных пунктов по всем СНТ в регионе.



**Пообъектный план-график** - график по каждому СНТ с указанием мероприятий, необходимых для подключения.

Получить информацию о планах-графиках догазификации СНТ в своем регионе можно [на интерактивной карте Единого оператора газификации](#). Актуализацию данных осуществляют органы власти регионов

### Полномочия Росреестра в рамках социальной программы:

- ✓ поставить на кадастровый учет садовые земельные участки и жилые дома, зарегистрировать права на них
- ✓ внести в ЕГРН сведения о переводе садового дома в жилой дом
- ✓ поставить на кадастровый учет построенные газовые сети и земельные участки, на которых такие сети расположены, а также зарегистрировать права на них

Если у СНТ **право на участок под газовыми сетями оформлено**, оно может передать его газораспределительной организации **в аренду или безвозмездное пользование**.

Если **право не оформлено**, газораспределительная организация может обратиться в уполномоченный орган **для установления публичного сервитута**.

# Шаг 1. Регистрация права собственности на жилой дом



## Какие документы необходимы?

- ✓ **Заявление** о государственном кадастровом учете и (или) государственной регистрации прав
- ✓ **Технический план**
- ✓ **Правоустанавливающий документ** на земельный участок
- ✓ **Квитанция** об уплате госпошлины

## На участке садовый дом?



**Садовый дом можно перевести в жилой дом** в соответствии с постановлением Правительства России от 28.01.2006 № 47

\*Перевод садового дома в границах зон затопления, подтопления в жилой дом не допускается

### Важно

Информацию о **наличии/отсутствии** сведений о правах на объекты недвижимости в Едином государственном реестре недвижимости можно узнать в Росреестре



Росреестр

## Шаг 2. Если права на земельный участок отсутствуют:

**В этом случае следует обратиться за его предоставлением в соответствующий уполномоченный орган:**

- ✓ Если участок находится **в федеральной собственности** – в Росимущество
- ✓ Если **в собственности субъекта РФ** – в орган власти субъекта, где расположен участок
- ✓ Если **в муниципальной собственности** или **в неразграниченной государственной собственности** – в орган местного самоуправления по месту нахождения участка

**До 1 марта 2031 года** члены СНТ имеют право приобрести садовый участок, находящийся в государственной или муниципальной собственности, **без проведения торгов в собственность бесплатно**

Условия указаны в [пункте 2.7 статьи 3 Закона от 25.10.2001 № 137-ФЗ](#)



### Какие документы необходимы?

- ✓ **заявление** о предоставлении земельного участка
- ✓ **схема расположения земельного участка** на кадастровом плане территории (не требуется при наличии утвержденного проекта межевания территории СНТ либо при наличии описания местоположения границ участка в ЕГРН)
- ✓ **протокол общего собрания членов СНТ или организации, при которой оно создано**, о распределении земельных участков между членами СНТ или иной документ, устанавливающий распределение земельных участков в СНТ, либо выписка из указанного протокола или документа



## В каких случаях понадобятся кадастровые работы?

- ✓ если участок не поставлен на кадастровый учёт
- ✓ если требуется **уточнить границы участка**
- ✓ **при оформлении права собственности** на жилой дом, сведения о котором не внесены в ЕГРН

**Заказать кадастровые работы** в режиме онлайн и **направить заявление о регистрации прав** можно с помощью специального сервиса [«Социальная газификация СНТ»](#) на сайте ППК «Роскадастр»





## Шаг 3. Проведение общего собрания членов товарищества



### Какие вопросы надо вынести на рассмотрение?

- ✓ **О проведении работ по догазификации** жилых домов, расположенных в СНТ
- ✓ О безвозмездном предоставлении земельного участка общего назначения в СНТ **для строительства сети газораспределения** и безвозмездном подключении к сетям газораспределения, принадлежащим СНТ
- ✓ **Об определении представителя** на подачу заявок на подключение от имени собственников жилых домов в границах СНТ (при необходимости)
- ✓ **О предоставлении согласия собственников** земельных участков в СНТ **на установление охранных зон** созданных сетей газораспределения

### Важно

Для эксплуатации подземных объектов системы газоснабжения **использование земельного участка общего назначения СНТ может осуществляться без оформления прав на него** (после государственной регистрации прав на такие объекты)







Росреестр

## Шаг 4. Подача заявки и заключение договора на техническое присоединение жилого дома к сети газоснабжения

### Заявка о заключении договора о техническом присоединении подается:



от представителя  
СНТ



собственником  
жилого дома

### Документы, прилагаемые к заявке

- ✓ **Ситуационный план** (графическая схема, составленная заявителем, на которой указаны расположение планируемого к подключению объекта капитального строительства и границы земельного участка, на котором такой объект расположен)
- ✓ **Доверенность или иные документы**, подтверждающие полномочия представителя заявителя (в случае, если заявка о подключении подается представителем заявителя)
- ✓ **Выписка из ЕГРН о праве** собственности заявителя на жилой дом
- ✓ **Выписка из ЕГРН о правах на земельный участок**, на котором расположен жилой дом заявителя
- ✓ **Протокол общего собрания**

Заявка подается **в газораспределительную организацию (ГРО)**. Информацию о ГРО в вашем регионе можно узнать на [сайте](#) Газпрома. Также подать заявку на догазификацию можно через портал [Единый оператор газификации РФ](#).

# Что делать, если при подключении к газовым сетям допущены нарушения?



Статья [9.21 КоАП РФ](#) предусматривает **административную ответственность** за нарушение газораспределительной организацией порядка подключения к сетям\*, в том числе навязывание завышенной стоимости договора

Если у вас есть документы, подтверждающие нарушение правил подключения, **вы вправе обратиться в территориальное управление ФАС России**.  
Понадобится заявление и копии документов.

За разъяснениями действующего законодательства о проведении догазификации СНТ можно обратиться в Минэнерго РФ и ФАС России



**МИНИСТЕРСТВО  
ЭНЕРГЕТИКИ**  
РОССИЙСКОЙ ФЕДЕРАЦИИ



Федеральная  
Антимонопольная  
Служба

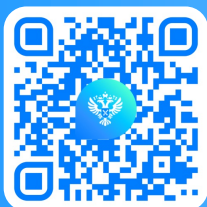
\* Правила подключения установлены Постановлением Правительства РФ от 13 сентября 2021 г. N 1547



**Росреестр**

Федеральная служба  
государственной регистрации,  
кадастра и картографии

# Удачной газификации!



ROSREESTR.GOV.RU



TELEGRAM

